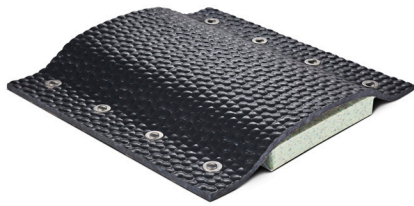




LIEGEFLÄCHENBELAG FÜR HOCHBOXEN

WEICHBETT HT 8GS



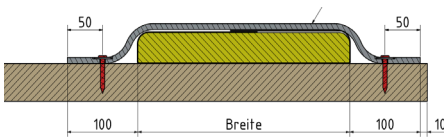
auf das
Komplettsystem



Bewertung „sehr gut“



PAK-Test bestanden



Querschnitt in mm Angaben

Komfort ■ ■ ■ ■ ■

| | |
|-----------------------|---|
| Einsatzbereich | Hochboxen für Milchvieh und Jungvieh |
| Eignung | Neubau und Sanierung |
| Stärke | |
| Deckbahn | 8 mm (Gewicht: 10,2 kg/m ²) |
| Kopf-/Fußbereich | — |
| Verbundschaum | Wahlweise 30 mm oder 40 mm |
| Gesamt | 38 mm bzw. 48 mm |
| Maße | |
| Länge | 10 m bis 70 m |
| Breite | 1,80 m oder 2,00 m |
| Profil | |
| Oberseite | Hammerschlagprofil |
| Unterseite | Glatt, verstärkt durch extrastarkes Gewebe |
| Unterbau | 30 mm oder 40 mm Verbundschaum, optional in Folie verpackt |
| Eindringtiefe | 25,3 mm nach DLG-Testverfahren bei 40 mm Verbundschaumstoff |
| Besonderheiten | + Schneller Abfluss von Flüssigkeiten + Besonders reißfest |
| Verlegung | Rollenware + Verbundschaumstoffplatten |

**DIN-3763
Klasse 4**

VORTEILE IM ÜBERBLICK

- ✓ Schneller Abfluss von Flüssigkeiten durch ein leichtes Gefälle im hinteren Bereich des Weichbetts
- ✓ Optimale Abdichtung gegen Nässe und Feuchtigkeit
- ✓ Besonders reißfest durch extrastarkes Gewebe
- ✓ Jahrelange Formstabilität, da die Stauchhärte der Verbundschaumplatten auf hohe Punktbelastung der Kühe ausgelegt ist

PRODUKTVORTEILE

- ✓ Weichheit & Elastizität
 - ▶ Gelenkschonendes Abliegen und Aufstehen
 - ▶ Hoher Liegekomfort = längere Liegezeiten
 - ▶ Längere Wiederkauzeiten = höhere Milchleistung

SPEZIELLE VORTEILE VON ROLLENWARE

- ✓ Leichte Reinigung der Kuhplätze durch bewährte Oberfläche
- ✓ Keine Fugen = Weniger Verschleiß und Verschmutzung
- ✓ Sehr einfaches & schnelles Verlegen durch Rollenware und handlicher Größe der Verbundschaumplatten
- ✓ Geeignet für jede Liegeboxenbreite, da bei Rollenware keine Verbindungen nötig sind

Montageanleitungen und
DLG Testberichte finden Sie unter:

www.kuh-komfort-huber.com



KÜHE STEH'N AUF HUBER.

LIEGEBOX ■ LAUFGANG ■ MELKSTAND



**HUBER
TECHNIK**
Vertriebs GmbH



Lernen Sie unsere
Gummiproduktion kennen



HUBER TECHNIK STEHT FÜR EINE FAST 100-JÄHRIGE UNTERNEHMENSTRADITION IN DER GUMMIVERARBEITUNG.

D MADE IN GERMANY

Unser Familienunternehmen fertigt ausschließlich im Werk in Erding. Auch die Produktentwicklung erfolgt in Zusammenarbeit mit unserem weltweiten Händlernetz am oberbayerischen Standort.



EXPERTE FÜR ROLLENWARE

Gummibeläge von Huber werden in Rollenform ausgeliefert. So können wir unsere Produkte nahtlos bis zu einer Länge von 100 m aus einem Stück liefern. Für den Landwirt heißt das zum einen, einfaches Einbauen: Rolle hinlegen, ausrollen und festschrauben. Zum anderen haben die Stallbodenbeläge von Huber keine Stöße wie bei Einzelmatten und damit weniger Verschleiß- und Verschmutzungsmöglichkeiten.



WAS IST EIGENTLICH GUMMI?

Als Gummi werden heute neben Naturkautschuk sehr viele synthetische Kunststoffe bezeichnet, die elastische Eigenschaften haben. Gummi ist ursprünglich eine zähe, klebrige Masse, die sich sehr gut verbindet. Diese Verbindung erfolgt unter Hitze und hohem Druck. Dabei erhält Gummi die gewünschte und endgültige Form. Diese gummitypische Vernetzung nennt man Vulkanisation. Sie kann nur einmal stattfinden und nicht wieder rückgängig gemacht werden.

100% 100 % NEUGUMMI

Die einmalige Vulkanisation bedeutet für Gummi, dass er nicht wieder eingeschmolzen und neu verpresst, sondern nur mechanisch mit hohem Energieaufwand zerkleinert werden kann. Aus diesem Grund verarbeiten und vulkanisieren wir ausschließlich Neugummi und kein Altreifengranulat. Granulate besitzen nur noch geringe eigene Bindekraft. Um sie trotzdem neu zu formen, müssen Bindemittel eingesetzt werden. Deshalb brauchen Recyclingprodukte aus Gummigranulat eine gewisse Mindeststärke. Unsere Produkte bestehen ausschließlich aus neuen, unvulkanisierten Reifenmischungen. Dieses ausgewählte Rohmaterial enthält hochwertige Bestandteile, die unter anderem für Alterungsbeständigkeit und Ozonschutz sorgen. So ist es uns möglich auf alle unsere Produkte 10 Jahre Garantie zu geben.



ELASTISCHE UND HALTBARE BELÄGE

Für die gewünschte Weichheit und Elastizität ist nicht die Stärke, sondern die Qualität des Materials ausschlaggebend. Der von uns verwendete Neugummi ist elastischer als Recyclinggummi. Mit geringerer Gesamtstärke wird eine bessere Federung erreicht bei unübertroffener Haltbarkeit. Dicke Matten behalten in der Regel nicht ihre ursprüngliche Stärke und Form, weil sie keine Dauerelastizität wie Neugummi besitzen.



VERSCHLEISSFESTE GUMMIBELÄGE

Zur Bestimmung von Verschleißfestigkeit von Gummiprodukten werden vor allem Reißfestigkeit, Bruchdehnung und Abrieb untersucht. In diesen Kriterien ist Neugummi Recyclinggummi deutlich überlegen. Deshalb können wir mindestens 10 Jahre Garantie gewähren.



STALLBODENBELÄGE NACH DIN-STANDARDS

Wir produzieren alle unsere Lauf- und Liegeflächenbeläge nach dem Standard der DIN3763. Die Norm legt Standards für elastische Stallbodenbeläge fest, um das Beste für das Tierwohl zu gewährleisten. Schon immer war externe Qualitätskontrolle Teil unserer Entwicklungs- und Produktionsphilosophie, so erreichen die Gummibeläge von Huber laut sämtlicher DLG-Tests sehr gute Werte.



UNSERE GUMMIMATTEN HABEN DEN PAK-TEST BESTANDEN

PAK sind polyzyklische aromatische Kohlenwasserstoffe, die nachweislich krebserregend wirken. PAK-Verbindungen werden durch unvollständige Verbrennungsprozesse organischen Materials verursacht. Demnach sind PAK in unserer Umwelt allgegenwärtig und spielen auch in Gummibodenbelägen eine Rolle. Unsere Stallbodenbeläge wurden von der DLG auf PAK untersucht und als PAKunbedenklich für die Tierhaltung eingestuft. Alle hergestellten Gummimischungen liegen weit unter den DLG-Richtwerten. Entscheidend ist, ob die PAK über die Haut in den Körper aufgenommen werden können. Ein Übergang von PAK in Milch oder Blut der Rinder findet demnach nicht statt.

Folgen Sie uns auf

www.kuh-komfort-huber.com

Huber Technik Vertriebs GmbH

Robert-Bosch-Str. 8 • 85435 Erding

+49 8122 869 122 • vertrieb@huber-technik.de