

PATURA Wasserbett



www.patura.com

Details im Überblick:

- 1,15 m x 1,80 m (L x B) → Ref. 339115
- 1,20 m x 1,80 m (L x B) → Ref. 339120
- 1,25 m x 1,80 m (L x B) → Ref. 339125
- Lieferung als Rollenware
- Lieferung inkl. Montageleisten
- Betonschrauben M6 x 80 mm bitte separat bestellen



Einheitliche, rutschfeste Oberfläche für ein schnelles Abliegen der Kuh



Öffnung zum Einfüllen des Wassers an jedem Platz



Ein-Kammer-System zur idealen Reinigung der Box und maximalem Liegekomfort



Details im Überblick:

Bolzenanker / Betonschrauben M6 x 80 mm bitte separat bestellen

- 5 Stück pro Platz
- + 18 Stück pro Boxenreihe (2 x 9 Stück pro Abschlussleiste)

- Betonschraube M6 x 80 mm → Ref. 339116, Edelstahl, Einzelstück
- Betonschraube M6 x 80 mm → Ref. 339117, Edelstahl, 100 Stück/Pack

Zubehör:

- 339127 Montageleiste grau
- 339128 Anfangs- / Endleiste schwarz

- Wenn gewünscht, kann an jedem Platz eine zusätzliche Leiste (Anfangs / Endleiste) montiert werden
- Diese müsste separat bestellt werden



PATURA Wasserbett



www.patura.com

Details im Überblick:

- Auf Maß: Von Mauer zu Mauer geschnitten; Bitte GENAU messen!!!
- Keine Nut zwischen den Liegeboxen für eine optimale Hygiene
- Kein Puzzle

- Ozon- und UV-Behandlung
 - Erhöht aber die Haltbarkeit des Gummis um das Vierfache

- Schnittmarkierungen zwischen einzelnen Kammern, falls geschnitten werden muss!



PATURA Wasserbett



www.patura.com

Vorteile im Überblick:

- **Ein-Kammer-System** aus Kautschuk inkl. Latexuntermatratze 1,12 m
- Integrierte Doppel-Gewebeeinlage für höchste Reißfestigkeit
- Kein Bodenkontakt der Kuh
- Latexuntermatratze im vorderen Bereich (1,12m) für ein angenehmes Abliegen

- Kühlungseffekt an heißen Sommertagen und schnelles Abkühlen nach dem die Kuh die Box verlässt
- Leichtes Reinigen dank einheitlicher Oberfläche
- Natürliche Ableitung von Milch und Urin an die Rückseite der Liegebox



Hinweis Frostschutzmittel:

Als Frostschutzmittel können 1-2 Liter Glykol zusätzlich mit eingefüllt werden!

Aus Sicht des Herstellers lohnt sich dieser Aufwand allerdings nicht.

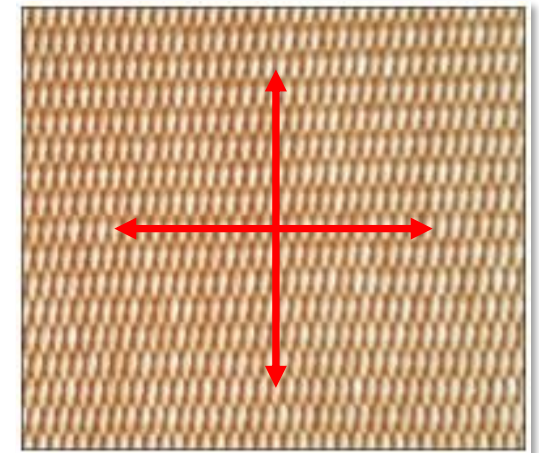
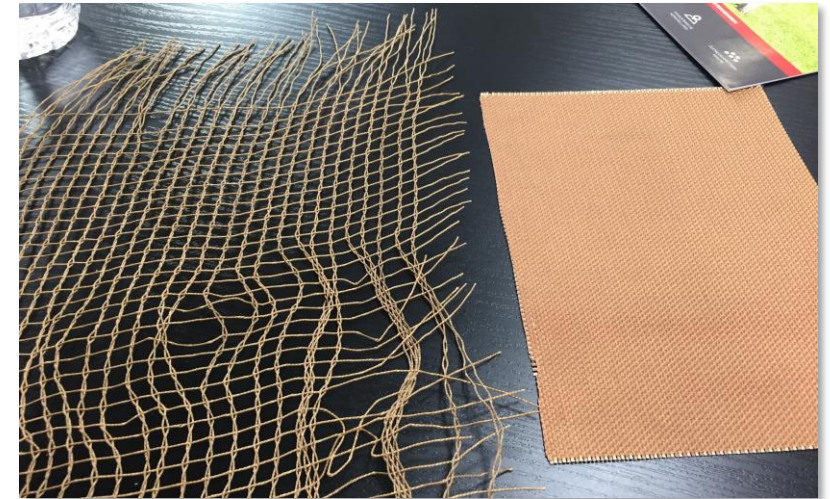
Sobald die Anzahl der Boxen der Herdengröße entspricht, ist Frost nahezu ausgeschlossen.

Temperaturen bis zu – 15 Grad Celsius sind für die Wasserbetten unproblematisch

Vorteile im Überblick:

- Reißfeste Gewebeeinlage
- Sehr hohe Reiß- und Bruchfestigkeit
- Die Gewebeeinlage verhindert das Ausdehnen bzw. Zusammenziehen des Gummis
- Eine Gewebeeinlage zur Verhinderung von Rissen und Brüchen!
Die Reißfestigkeit der Textileinlage ist in Längs- und Querrichtung gleichermaßen widerstandsfähig.

- **Garantie: 5 Jahre volle Garantie**, ab dem 6. Jahr schrittweise jährlich um 20% abnehmend



Liegekomfort:

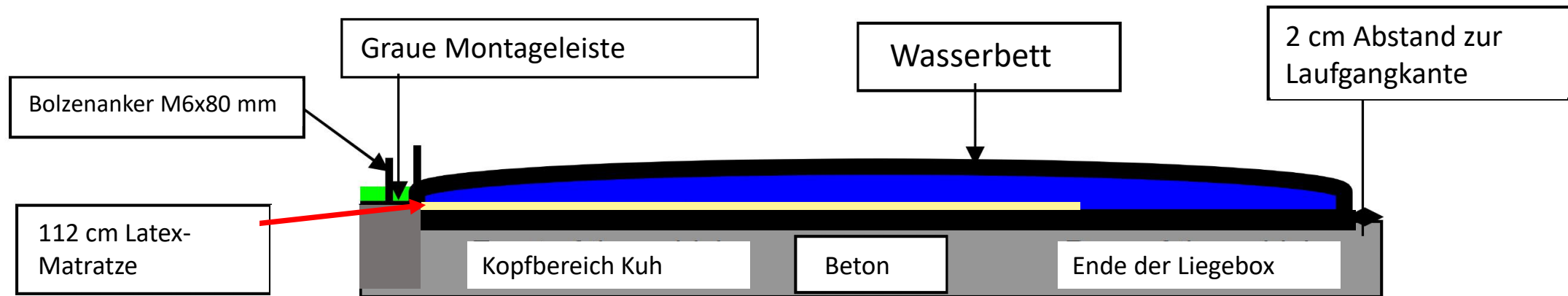
- Gewährleistet als Wasserbett eine optimale Gewichtsverteilung
- Verhindert Druckstellen und fördert die Durchblutung.
- Wirkt haut- und gelenkschonend.
- Fördert längere Liege- und Wiederkäuzeiten sowie eine bessere Rationsverwertung.
- Leitet die Wärme ab und sorgt so für weniger Hitzestress.
- Hat durch die o.g. Eigenschaften einen positiven Einfluss auf die Milchproduktion.
- Sorgt für einen höheren Liegekomfort und gesündere Kühe.

PATURA Wasserbett



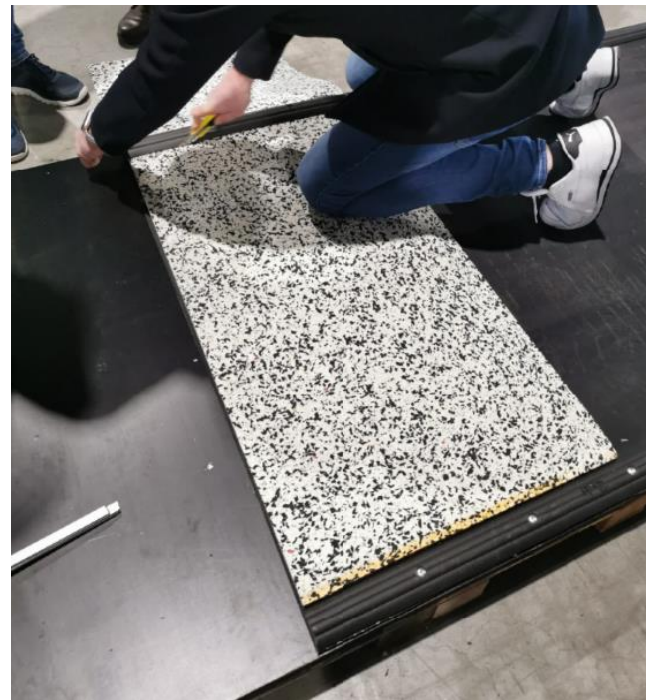
www.patura.com

Aufbau / Montage:



Aufbau / Montage:

1. Latexmatratze, Breite 1,12 m im vorderen Bereich auslegen
2. Die komplette Bahn des Wasserbettes für die gesamte Liegeboxenreihe ausrollen und ausrichten
3. Anfangsleiste montieren



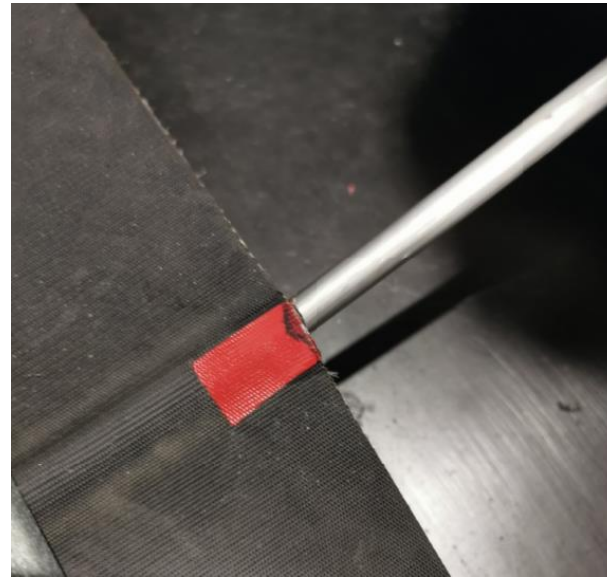
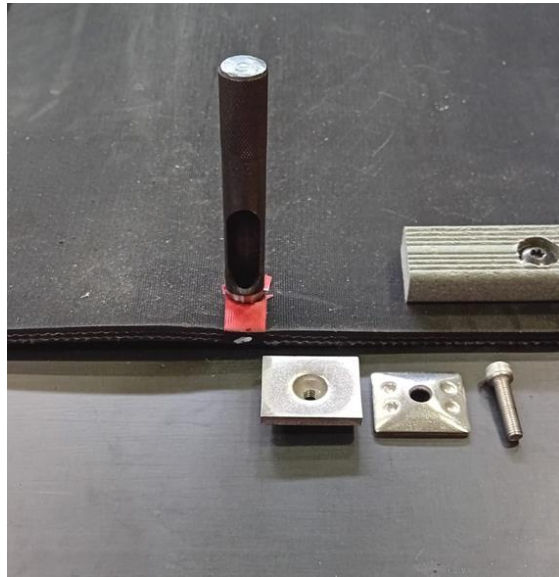
Beispielbild, Latex-Matratze 1,12 m

PATURA Wasserbett

patura

www.patura.com

Aufbau / Montage:



4. Spannen der gesamten Bahn und Montage der grauen Leisten längs zur Bahn im Kopfbereich der Liegebox
5. Montage der Endleiste
6. Befüllen der einzelnen Plätze

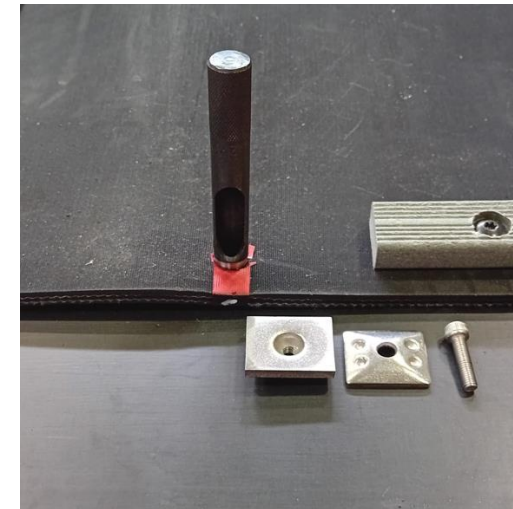
Aufbau / Montage:

- Montage Anfangs- und Endleisten
 - 9 Betonschrauben pro Anfangs- oder Endleiste
 - 2 Leisten pro Liegeboxenreihe
 - Länge: 1,85 m
 - Breite: 6 cm
 - Betonschrauben M6x80 mm, Edelstahl
- Spannen der Gummimatten-Bahn
- Benötigtes Werkzeug:
 - Schlagbohrmaschine und Schlagschrauber mit Bit-Halter
 - Betonbohrer M6 (im Lieferumfang enthalten)
 - Akkuschauber mit Bit-Kasten
 - Betonschrauben M6x80 mm
 - 2 Schraubzwingen
 - 2 Spanngurte



Aufbau / Montage:

- Montage Einfüllstutzen
 - Jede Einfüllposition ist mit roter Farbe gekennzeichnet
 - Holzstück unterlegen
 - Lochwerkzeug ansetzen
 - Mit dem Hammer 2 – 3 x draufschlagen (komplett durchschlagen!)
 - Das entstandene Loch dient dem Verschließen des Wasserbetts
- Benötigtes Werkzeug:
 - Hammer
 - Holzstück zum Unterlegen
 - Lochwerkzeug (im Lieferumfang enthalten)
 - Verschluss-Ventil
 - Innensechskantschlüssel



PATURA Wasserbett



www.patura.com

Aufbau / Montage:

Befüllung:

1,15 x 1,80 m

- Ca. 43 Liter pro Platz

1,20 x 1,80 m

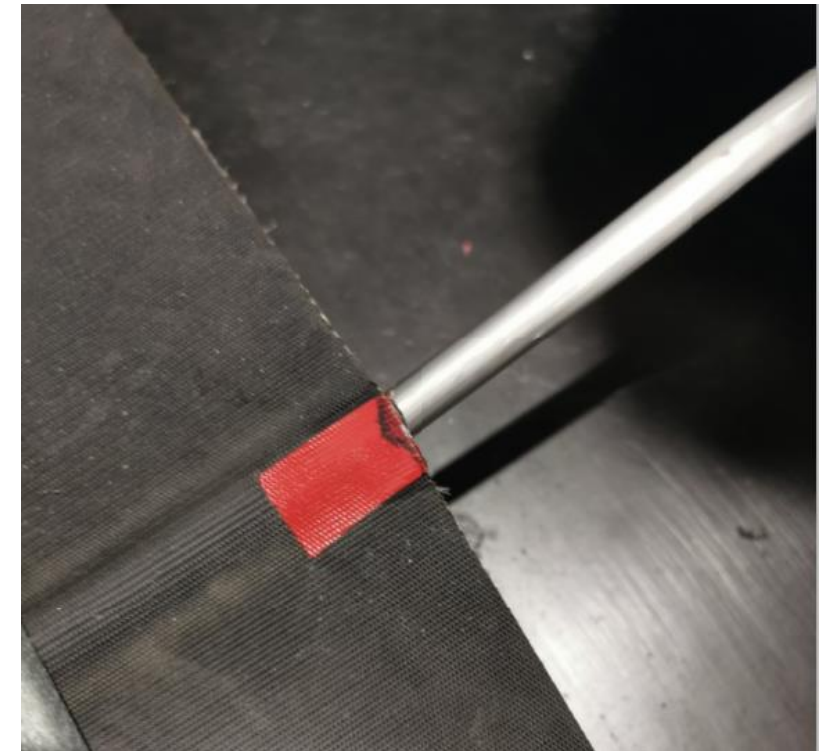
- Ca. 47 Liter pro Platz

1,25 x 1,80 m

- Ca. 51 Liter pro Platz

Benötigtes Werkzeug:

- Befüll-Lanze
- Wasserzähler
- Wasserschlauch
- Verschluss-Ventil
- Innensechskantschlüssel



PATURA Wasserbett



www.patura.com

Aufbau / Montage:

Befüllung:

1,15 x 1,80 m

- Ca. 43 Liter pro Platz

1,20 x 1,80 m

- Ca. 47 Liter pro Platz

1,25 x 1,80 m

- Ca. 51 Liter pro Platz

Benötigtes Werkzeug:

- Befüll-Lanze
- Wasserzähler
- Wasserschlauch
- Verschluss-Ventil
- Innensechskantschlüssel

